

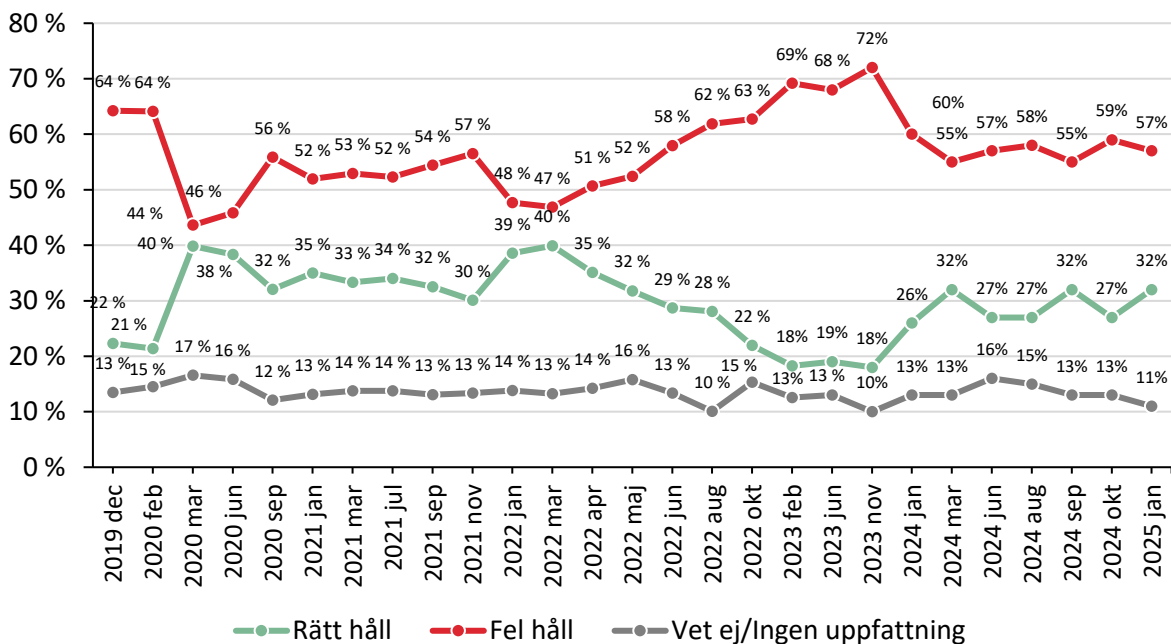
NOVUS REGERINGSFÖRTROENDE – JANUARI 2025

Alla förändringar som redovisas i rapporten är jämfört med föregående undersökning. Om en förändring är statistiskt säkerställd (signifikant) står det utskrivet. **I denna undersökning förekommer två statistiskt säkerställda förändringar jämfört med undersökningen i oktober 2024. Andelen väljare som anser att utvecklingen i Sverige går åt rätt håll ökar med fem procentenheter från 27% till 32%. Därtill ökar regeringen i förtroende med fem procentenheter från 33 till 38 procent.**

Analys

Svenska folket ser något mer positivt på framtiden nu än i oktober 2024. En statistiskt säkerställd uppgång i synen på Sverige, från 27% till 32%. Dock anser fortfarande en klar majoritet, 57%, att utvecklingen går åt fel håll, så det handlar inte om några radikala förbättringar. Svenskarna har stått och balanserat mellan 32% och 27% under nästan hela 2024. När Sveriges NATO-ansökan gick igenom i mars 2024 var det första gången som 32% ansåg att utvecklingen gick åt rätt håll. 38% har förtroende för regeringen. Även förtroendet för regeringen fick ett positivt uppsving i mars 2024, i samband med Natomedlemskapet, och har hållit sig på ungefär samma nivå sedan dess.

Diagram 1: "Går utvecklingen i Sverige på det hela taget mest åt rätt håll eller mest åt fel håll?", december 2019 – januari 2025.



Källa: Novus

Tabell 1: "Går utvecklingen i Sverige på det hela taget mest åt rätt håll eller mest åt fel håll?", januari 2025, kön samt ålder.

	Totalt	Man	Kvinna	18-34 år	35-49 år	50-64 år	65-84 år
Rätt håll	32%	40%	24%	32%	29%	32%	37%
Fel håll	57%	50%	64%	61%	63%	57%	47%
Vet ej/Ingen uppfattning	11%	10%	12%	8%	8%	11%	16%

Anm. Grön färg betyder statistiskt säkerställt (signifikant) över totalen och röd färg betyder statistiskt säkerställt under totalen.

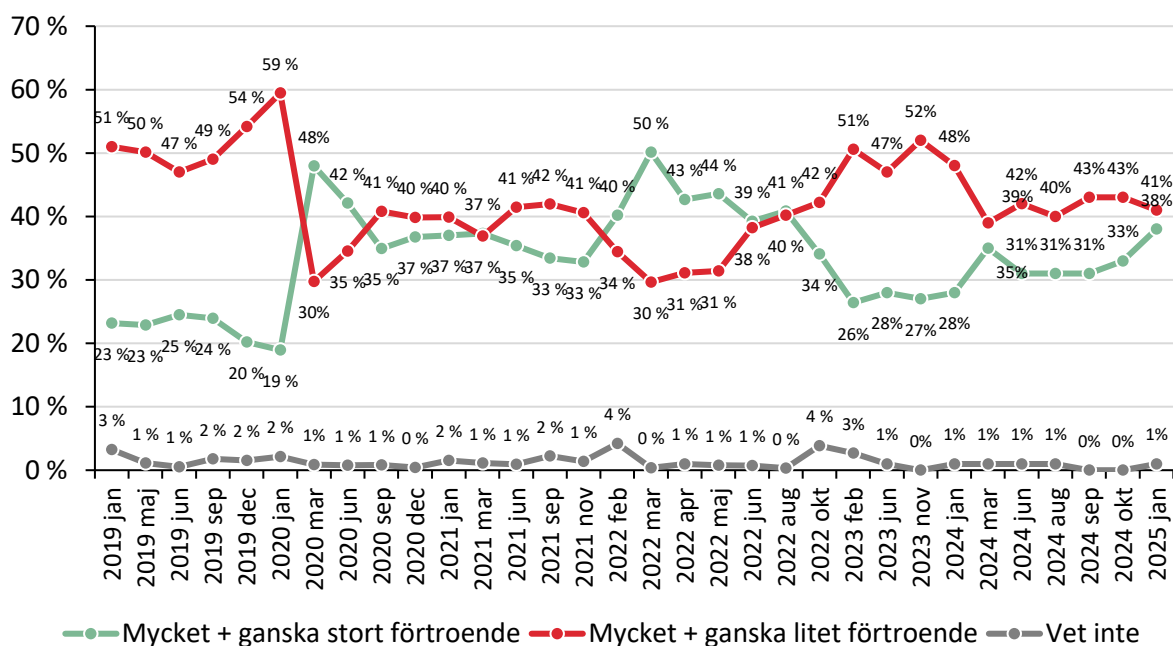
Källa: Novus

Tabell 2: "Går utvecklingen i Sverige på det hela taget mest åt rätt håll eller mest åt fel håll?", januari 2025, partisynpati.

	Totalt	M	S	V	SD	M+L+KD	S+V+MP+C
Rätt håll	32%	68%	13%	7%	58%	66%	12%
Fel håll	57%	26%	74%	88%	34%	28%	79%
Vet ej/Ingen uppfattning	11%	6%	13%	4%	9%	6%	10%

Anm. Grön färg betyder statistiskt säkerställt (signifikant) över totalen och röd färg betyder statistiskt säkerställt under totalen.

Källa: Novus

Diagram 2: "Vilket förtroende har du för regeringen som helhet?", januari 2019 – januari 2025.


Källa: Novus

Tabell 3: "Vilket förtroende har du för regeringen som helhet?", januari 2025, kön samt ålder.

	Totalt	Man	Kvinna	18-34 år	35-49 år	50-64 år	65-84 år
Mycket stort förtroende	7%	7%	6%	7%	8%	7%	5%
Ganska stort förtroende	31%	36%	25%	32%	28%	30%	33%
Varken stort eller litet förtroende	20%	19%	22%	15%	17%	27%	24%
Ganska litet förtroende	25%	23%	26%	24%	27%	21%	26%
Mycket litet förtroende	16%	14%	19%	21%	19%	13%	11%
Vet inte	1%	1%	1%	1%	2%	2%	0%
Mycket + ganska stort förtroende	38%	43%	32%	39%	36%	37%	38%
Mycket + ganska litet förtroende	41%	37%	45%	45%	45%	35%	38%

Anm. Grön färg betyder statistiskt säkerställt (signifikant) över totalen och röd färg betyder statistiskt säkerställt under totalen.

Källa: Novus

Tabell 4: "Vilket förtroende har du för regeringen som helhet?", januari 2025, partisynpati.

	Totalt	M	S	V	SD	M+L+KD	S+V+MP+C
Mycket stort förtroende	7%	20%	1%	3%	11%	18%	1%
Ganska stort förtroende	31%	64%	9%	11%	49%	65%	11%
Varken stort eller litet förtroende	20%	12%	31%	6%	23%	12%	23%
Ganska litet förtroende	25%	3%	40%	32%	9%	4%	37%
Mycket litet förtroende	16%	0%	19%	48%	5%	0%	28%
Vet inte	1%	0%	1%	0%	2%	0%	1%
Mycket + ganska stort förtroende	38%	84%	10%	14%	60%	83%	12%
Mycket + ganska litet förtroende	41%	3%	59%	80%	15%	5%	64%

Anm. Grön färg betyder statistiskt säkerställt (signifikant) över totalen och röd färg betyder statistiskt säkerställt under totalen.

Källa: Novus



Torbjörn Sjöström, VD Novus

Om undersökningen

Undersökningen genomfördes av Novus på eget initiativ under perioden 9–15 januari 2025 i Novus Sverigepanel och besvarades av totalt 1004 personer i åldern 18–84 år. För ytterligare information om Novus Sverigepanel, se <https://novus.se/om-novus/vanliga-fragor/>. Vid osäkerhet om hur en siffra ska tolkas, vänligen kontakta mikael.ohlsson@novus.se.