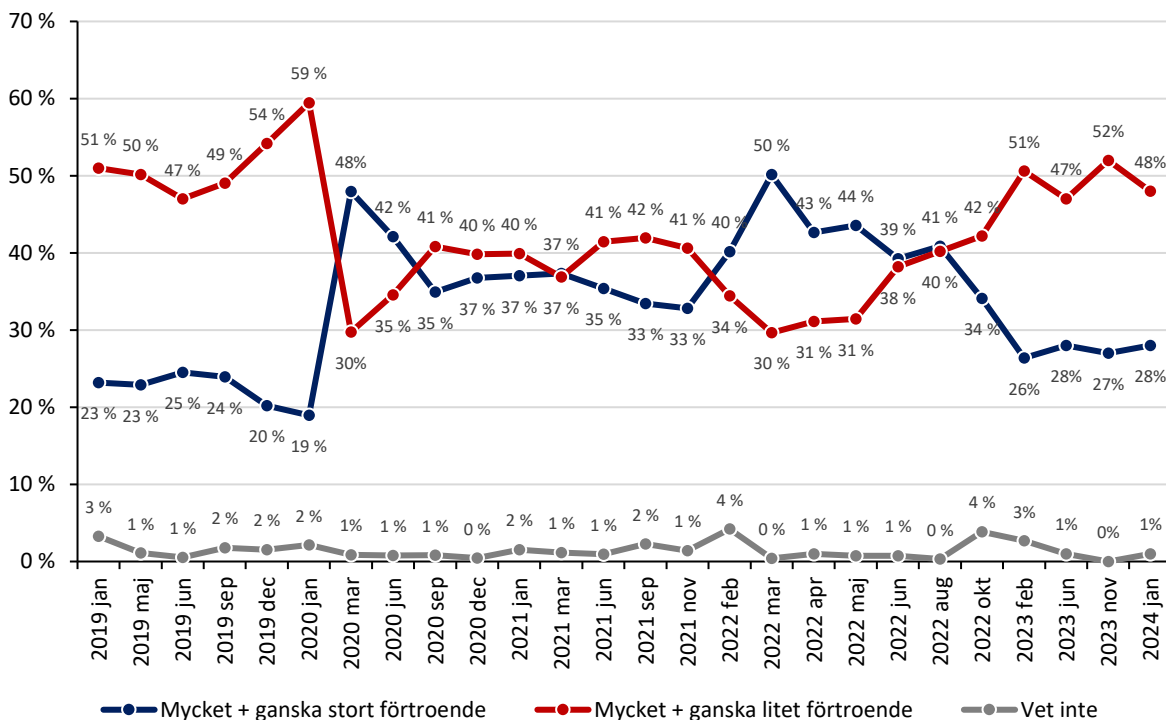


NOVUS REGERINGSFÖRTROENDE – JANUARI 2024 (18–24 JAN)

Alla förändringar som redovisas här är relativa förändringar jämfört med föregående undersökning. Är förändringarna statistiskt säkerställda (signifikanta) står det utskrivet. För demografiska och partipolitiska nedbrytningar, se sida 4.

Av diagram 1 nedan framgår att nära tre av tio svenskar (28%) har stort förtroende för regeringen som helhet, medan nära fem av tio (48%) har litet förtroende.

Diagram 1: "Vilket förtroende har du för regeringen som helhet?", januari 2019 – januari 2024.



Källa: Novus.

Tabell 1: "Vilket förtroende har du för regeringen som helhet?", januari 2024. Partisympati.

	Totalt	M	S	V	SD	M+KD	V+MP	S+MP	M+L+KD	S+V+MP+C	Osäkra
Mycket stort förtroende	6%	22%	0%	0%	12%	23%	0%	0%	20%	0%	1%
Ganska stort förtroende	22%	52%	5%	5%	41%	53%	3%	4%	55%	5%	10%
Varken stort eller litet förtroende	23%	19%	21%	9%	29%	17%	11%	20%	18%	17%	35%
Ganska litet förtroende	27%	6%	42%	23%	15%	6%	35%	44%	6%	41%	38%
Mycket litet förtroende	21%	1%	32%	61%	4%	1%	50%	32%	1%	37%	13%
Vet inte	1%	0%	0%	2%	0%	0%	1%	0%	0%	0%	2%
Mycket + ganska stort	28%	74%	5%	5%	52%	76%	3%	4%	75%	5%	12%
Mycket + ganska litet	48%	7%	74%	84%	19%	7%	85%	76%	7%	78%	51%

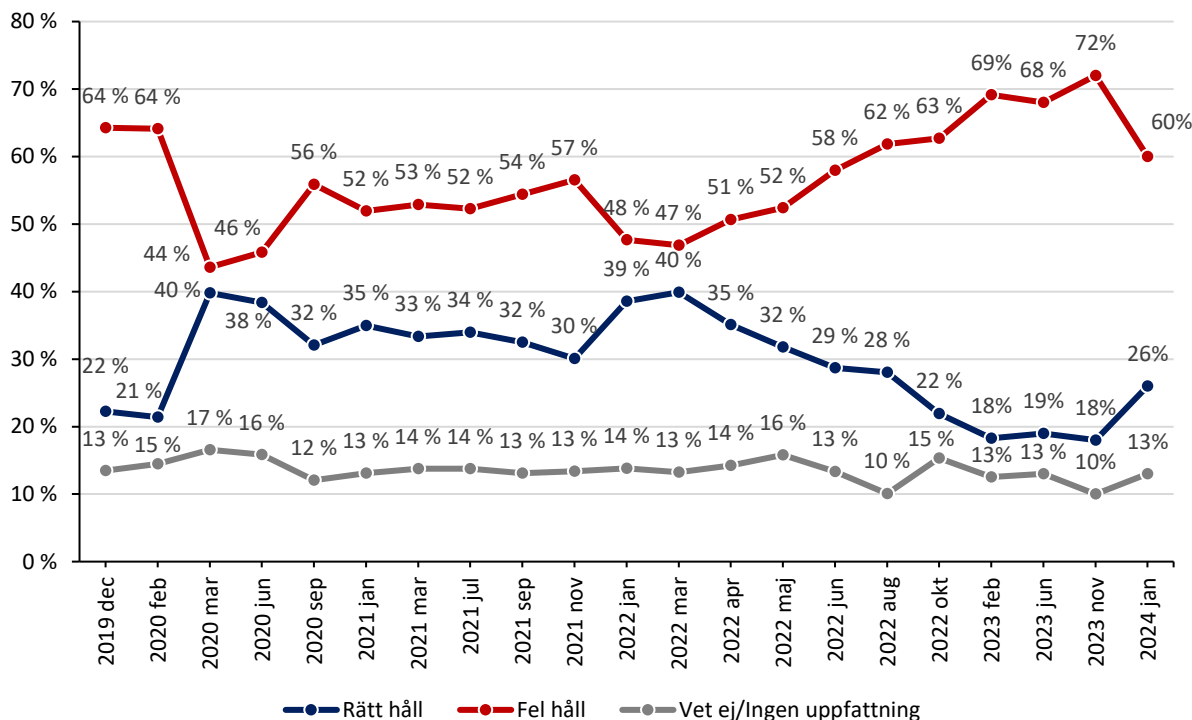
Anm. Procentsiffrorna i tabellen är avrundade till närmaste heltal. Grön färg betyder statistiskt säkerställt (signifikant) över totalen och röd färg statistiskt säkerställt under totalen.

Källa: Novus.

Av diagram 2 nedan framgår att drygt en av fyra svenskar (26%) anser att utvecklingen i Sverige på det hela taget går mest åt rätt håll. Jämfört med november 2023 är det en statistiskt säkerställd ökning på

8% (från 18% till 26%). Sex av tio (60%) anser att utvecklingen går åt fel håll. Jämfört med november 2023 är det en statistiskt säkerställd minskning på 12% (från 72% till 60%).

Diagram 2: "Går utvecklingen i Sverige på det hela taget mest åt rätt håll eller mest åt fel håll?", december 2019 – januari 2024.



Källa: Novus.

Tabell 2: "Går utvecklingen i Sverige på det hela taget mest åt rätt håll eller mest åt fel håll?", januari 2024. Partisympati.

	Totalt	M	S	V	SD	M+KD	V+MP	S+MP	M+L+KD	S+V+MP+C	Osäkra
Rätt håll	26%	62%	5%	5%	48%	64%	9%	7%	63%	6%	14%
Fel håll	60%	27%	83%	87%	42%	27%	84%	82%	27%	82%	64%
Vet ej/Ingen uppfattning	13%	10%	12%	8%	10%	9%	7%	11%	10%	11%	22%

Anm. Procentsiffrorna i tabellen är avrundade till närmaste heltal. Grön färg betyder statistiskt säkerställt (signifikant) över totalen och röd färg statistiskt säkerställt under totalen.

Källa: Novus.

Om undersökningen

Undersökningen har genomförts på Novus eget initiativ under perioden 18–24 januari 2024 i Novus Sverigepanel. Undersökningen besvarades av 1092 personer i åldern 18–84 år. För ytterligare information om Novus Sverigepanel, se <https://novus.se/om-novus/vanliga-fragor/>. Vid osäkerhet om hur en siffra ska tolkas, vänligen kontakta mikael.ohlsson@novus.se.

Tabell 12: "Vilket förtroende har du för regeringen som helhet?", januari 2019 – januari 2024.

	2019-01	2019-05	2019-06	2019-09	2019-12	2020-01	2020-03	2020-06	2020-09	2020-12	2021-01	2021-03	2021-06	2021-09	2021-11	2022-02	2022-03	2022-04	2022-05	2022-06	2022-08	2022-10	2023-02	2023-06	2023-11	2024-01
Mycket stort förtroende	3%	2%	2%	3%	4%	3%	14%	9%	6%	7%	8%	7%	9%	8%	7%	7%	12%	9%	9%	8%	9%	9%	5%	6%	6%	6%
Ganska stort förtroende	20%	21%	23%	21%	16%	16%	34%	33%	29%	30%	29%	31%	27%	25%	26%	34%	39%	33%	35%	32%	32%	25%	21%	23%	21%	22%
Varken stort eller litet förtroende	23%	26%	28%	25%	24%	19%	21%	23%	23%	23%	22%	25%	22%	22%	25%	21%	20%	25%	24%	22%	19%	20%	20%	24%	21%	23%
Ganska litet förtroende	23%	24%	26%	25%	26%	29%	19%	19%	19%	21%	23%	18%	18%	20%	20%	20%	17%	18%	19%	20%	20%	20%	26%	25%	30%	27%
Mycket litet förtroende	28%	27%	21%	24%	28%	31%	11%	16%	21%	19%	17%	19%	23%	22%	20%	14%	13%	13%	13%	19%	20%	22%	24%	22%	22%	21%
Vet inte	3%	1%	1%	2%	2%	2%	1%	1%	1%	0%	2%	1%	1%	2%	1%	4%	0%	1%	1%	1%	0%	4%	3%	1%	0%	1%
Mycket + ganska stort förtroende	23%	23%	25%	24%	20%	19%	48%	42%	35%	37%	37%	37%	35%	33%	33%	40%	50%	43%	44%	39%	41%	34%	26%	28%	27%	28%
Mycket + ganska litet förtroende	51%	50%	47%	49%	54%	59%	30%	35%	41%	40%	40%	37%	41%	42%	41%	34%	30%	31%	31%	38%	40%	42%	51%	47%	52%	48%

Anm. Procentsiffrorna i tabellen är avrundade till närmaste heltal. * statistiskt säkerställda förändringar jämfört med november 2023.

Källa: Novus.

Tabell 13: "Går utvecklingen i Sverige på det hela taget mest åt rätt håll eller mest åt fel håll?", december 2019 – januari 2024.

	2019-12	2020-02	2020-03	2020-06	2020-09	2021-01	2021-03	2021-07	2021-09	2021-11	2022-01	2022-03	2022-04	2022-05	2022-06	2022-08	2022-10	2023-02	2023-06	2023-11	2024-01
Rätt håll	22%	21%	40%	38%	32%	35%	33%	34%	32%	30%	39%	40%	35%	32%	29%	28%	22%	18%	19%	18%	26%*
Fel håll	64%	64%	44%	46%	56%	52%	53%	52%	54%	57%	48%	47%	51%	52%	58%	62%	63%	69%	68%	72%	60%*
Vet ej/Ingen uppfattning	13%	15%	17%	16%	12%	13%	14%	14%	13%	13%	14%	13%	14%	16%	13%	10%	15%	13%	13%	10%	13%*

Anm. Procentsiffrorna i tabellen är avrundade till närmaste heltal. * statistiskt säkerställda förändringar jämfört med november 2023.

Källa: Novus.

Demografiska och partipolitiska nedbrytningar

Tabell 3: "Vilket förtroende har du för regeringen som helhet?", januari 2024. Kön och ålder.

	Totalt	Man	Kvinna	18-34 år	35-49 år	50-64 år	65-84 år
Mycket stort förtroende	6%	8%	4%	7%	6%	6%	6%
Ganska stort förtroende	22%	27%	16%	14%	26%	22%	25%
Varken stort eller litet förtroende	23%	20%	26%	27%	17%	23%	23%
Ganska litet förtroende	27%	24%	30%	28%	33%	25%	22%
Mycket litet förtroende	21%	19%	23%	22%	16%	23%	23%
Vet inte	1%	1%	2%	1%	2%	1%	1%
Mycket + ganska stort	28%	36%	19%	21%	32%	28%	31%
Mycket + ganska litet	48%	43%	53%	50%	49%	48%	45%

Anm. Procentsiffrorna i tabellen är avrundade till närmaste heltal. Grön färg betyder statistiskt säkerställt (signifikant) över totalen och röd färg statistiskt säkerställt under totalen.

Källa: Novus.

Tabell 4: "Vilket förtroende har du för regeringen som helhet?", januari 2024. Kön och ålder.

	Totalt	Man: 18-34 år	Man: 35-49 år	Man: 50-64 år	Man: 65-84 år	Kvinna: 18-34 år	Kvinna: 35-49 år	Kvinna: 50-64 år	Kvinna: 65-84 år
Mycket stort förtroende	6%	11%	8%	9%	5%	2%	4%	3%	6%
Ganska stort förtroende	22%	17%	32%	30%	33%	11%	20%	14%	18%
Varken stort eller litet förtroende	23%	24%	19%	20%	18%	31%	15%	27%	28%
Ganska litet förtroende	27%	25%	27%	20%	23%	31%	39%	30%	21%
Mycket litet förtroende	21%	22%	14%	22%	19%	22%	17%	25%	27%
Vet inte	1%	0%	0%	0%	2%	3%	4%	1%	0%
Mycket + ganska stort	28%	28%	39%	39%	38%	13%	24%	17%	24%
Mycket + ganska litet	48%	48%	41%	42%	42%	53%	56%	55%	48%

Anm. Procentsiffrorna i tabellen är avrundade till närmaste heltal. Grön färg betyder statistiskt säkerställt (signifikant) över totalen och röd färg statistiskt säkerställt under totalen.

Källa: Novus.

Tabell 5: "Vilket förtroende har du för regeringen som helhet?", januari 2024. Sektor och hushållsinkomst.

	Totalt	Privat	Offentlig	-299k	300k-499k	500k-799k	800k-
Mycket stort förtroende	6%	9%	5%	5%	6%	6%	7%
Ganska stort förtroende	22%	25%	17%	16%	22%	25%	26%
Varken stort eller litet förtroende	23%	24%	22%	27%	29%	19%	15%
Ganska litet förtroende	27%	25%	31%	21%	25%	29%	31%
Mycket litet förtroende	21%	16%	24%	27%	18%	21%	21%
Vet inte	1%	2%	2%	5%	1%	1%	0%
Mycket + ganska stort	28%	34%	22%	21%	28%	31%	33%
Mycket + ganska litet	48%	41%	55%	48%	42%	50%	53%

Anm. Procentsiffrorna i tabellen är avrundade till närmaste heltal. Grön färg betyder statistiskt säkerställt (signifikant) över totalen och röd färg statistiskt säkerställt under totalen.

Källa: Novus.

Tabell 6: "Vilket förtroende har du för regeringen som helhet?", januari 2024. Ort.

	Totalt	Storstäder och storstadsnära kommuner	Större städer och kommuner nära större stad	Mindre städer/tätorter och landsbygdskommuner
Mycket stort förtroende	6%	4%	9%	4%
Ganska stort förtroende	22%	20%	26%	18%
Varken stort eller litet förtroende	23%	23%	22%	24%
Ganska litet förtroende	27%	28%	23%	30%
Mycket litet förtroende	21%	24%	19%	20%
Vet inte	1%	0%	1%	3%
Mycket + ganska stort	28%	24%	35%	23%
Mycket + ganska litet	48%	53%	42%	50%

Anm. Procentsiffrorna i tabellen är avrundade till närmaste heltal. Grön färg betyder statistiskt säkerställt (signifikant) över totalen och röd färg statistiskt säkerställt under totalen.

Källa: Novus.

Tabell 7: "Vilket förtroende har du för regeringen som helhet?", januari 2024. Partisynpati.

	Totalt	M	S	V	SD	M+KD	V+MP	S+MP	M+L+KD	S+V+MP+C	Osäkra
Mycket stort förtroende	6%	22%	0%	0%	12%	23%	0%	0%	20%	0%	1%
Ganska stort förtroende	22%	52%	5%	5%	41%	53%	3%	4%	55%	5%	10%
Varken stort eller litet förtroende	23%	19%	21%	9%	29%	17%	11%	20%	18%	17%	35%
Ganska litet förtroende	27%	6%	42%	23%	15%	6%	35%	44%	6%	41%	38%
Mycket litet förtroende	21%	1%	32%	61%	4%	1%	50%	32%	1%	37%	13%
Vet inte	1%	0%	0%	2%	0%	0%	1%	0%	0%	0%	2%
Mycket + ganska stort	28%	74%	5%	5%	52%	76%	3%	4%	75%	5%	12%
Mycket + ganska litet	48%	7%	74%	84%	19%	7%	85%	76%	7%	78%	51%

Anm. Procentsiffrorna i tabellen är avrundade till närmaste heltal. Grön färg betyder statistiskt säkerställt (signifikant) över totalen och röd färg statistiskt säkerställt under totalen.

Källa: Novus.

Tabell 7: "Går utvecklingen i Sverige på det hela taget mest åt rätt håll eller mest åt fel håll?", januari 2024. Kön och ålder.

	Totalt	Man	Kvinna	18-34 år	35-49 år	50-64 år	65-84 år
Rätt håll	26%	35%	18%	24%	23%	30%	30%
Fel håll	60%	55%	65%	64%	59%	57%	59%
Vet ej/Ingen uppfattning	13%	10%	17%	12%	17%	13%	12%

Anm. Procentsiffrorna i tabellen är avrundade till närmaste heltal. Grön färg betyder statistiskt säkerställt (signifikant) över totalen och röd färg statistiskt säkerställt under totalen.

Källa: Novus.

Tabell 8: "Går utvecklingen i Sverige på det hela taget mest åt rätt håll eller mest åt fel håll?", januari 2024. Kön och ålder.

	Totalt	Man: 18-34 år	Man: 35-49 år	Man: 50-64 år	Man: 65-84 år	Kvinna: 18-34 år	Kvinna: 35-49 år	Kvinna: 50-64 år	Kvinna: 65-84 år
Rätt håll	26%	33%	30%	36%	40%	14%	16%	23%	20%
Fel håll	60%	59%	54%	56%	49%	69%	64%	59%	68%
Vet ej/Ingen uppfattning	13%	8%	15%	7%	10%	17%	20%	18%	13%

Anm. Procentsiffrorna i tabellen är avrundade till närmaste heltal. Grön färg betyder statistiskt säkerställt (signifikant) över totalen och röd färg statistiskt säkerställt under totalen.

Källa: Novus.

Tabell 9: "Går utvecklingen i Sverige på det hela taget mest åt rätt håll eller mest åt fel håll?", januari 2024. Sektor och hushållsinkomst.

	Totalt	Privat	Offentlig	-299k	300k-499k	500k-799k	800k-
Rätt håll	26%	31%	20%	25%	29%	26%	28%
Fel håll	60%	57%	63%	58%	59%	64%	60%
Vet ej/Ingen uppfattning	13%	12%	17%	17%	12%	10%	12%

Anm. Procentsiffrorna i tabellen är avrundade till närmaste heltal. Grön färg betyder statistiskt säkerställt (signifikant) över totalen och röd färg statistiskt säkerställt under totalen.

Källa: Novus.

Tabell 10: "Går utvecklingen i Sverige på det hela taget mest åt rätt håll eller mest åt fel håll?", januari 2024. Ort.

	Totalt	Storstäder och storstadsnära kommuner	Större städer och kommuner nära större stad	Mindre städer/tätorter och landsbygdskommuner
Rätt håll	26%	22%	29%	28%
Fel håll	60%	65%	56%	59%
Vet ej/Ingen uppfattning	13%	13%	14%	14%

Anm. Procentsiffrorna i tabellen är avrundade till närmaste heltal. Grön färg betyder statistiskt säkerställt (signifikant) över totalen och röd färg statistiskt säkerställt under totalen.

Källa: Novus.

Tabell 11: "Går utvecklingen i Sverige på det hela taget mest åt rätt håll eller mest åt fel håll?", januari 2024. Partisynpati.

	Totalt	M	S	V	SD	M+KD	V+MP	S+MP	M+L+KD	S+V+MP+C	Osäkra
Rätt håll	26%	62%	5%	5%	48%	64%	9%	7%	63%	6%	14%
Fel håll	60%	27%	83%	87%	42%	27%	84%	82%	27%	82%	64%
Vet ej/Ingen uppfattning	13%	10%	12%	8%	10%	9%	7%	11%	10%	11%	22%

Anm. Procentsiffrorna i tabellen är avrundade till närmaste heltal. Grön färg betyder statistiskt säkerställt (signifikant) över totalen och röd färg statistiskt säkerställt under totalen.

Källa: Novus.