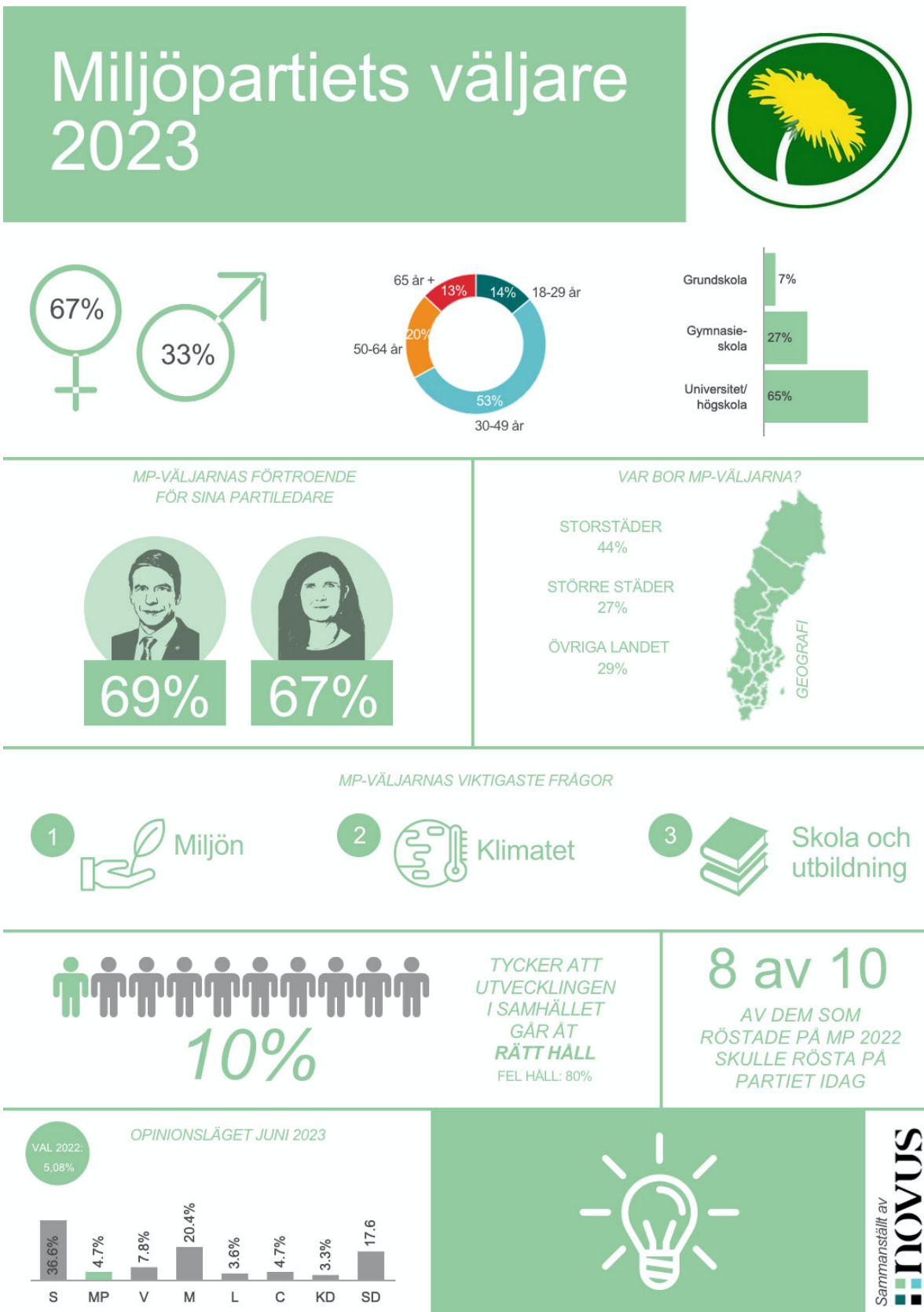


VÄLJARPROFIL MILJÖPARTIET 2023 – SÅ HÄR SER MP-SYMPATISÖREN UT IDAG:



Sammanfattning

Skulle valet äga rum idag, skulle Miljöpartiet få 4,7% av rösterna från det svenska folket vilket är 0,4 procentenheter lägre än vid valet 2022 där de fick 5,1%. Skulle det vara val idag så skulle MP klara 4% spärren och därmed få vara kvar i riksdagen. Sedan valet 2022 har partiets opinionssiffror legat runt 4%-spärren med de har inte nått upp till sin toppnotering från valet 2022. 75% av de som röstade på miljöpartiet vid valet 2022 skulle rösta på partiet om det vore val idag.

Miljöpartiets väljare är mestadels kvinnor och den största delen är mellan 30 och 49 år. Det är en klar majoritet på 65% som har universitet/högskola som högst avslutade utbildningsnivå. 27% har gymnasiet som högst avslutade utbildningsnivå. Miljöpartister hittas främst i storstäder (44%) och är sedan jämnt fördelade mellan större städer (27%) och övriga landet (29%).

69% av miljöpartiets sympatisörer har förtroende för Per Bolund medan 67% har förtroende för Märta Stenevi. De viktigaste frågorna för de miljöpartistiska väljarna är miljön, klimatet samt skola och utbildning. Vid valet 2022 var sjukvården viktigare än skola och utbildning för MPs väljare. 10% av de miljöpartistiska väljarna tycker att samhället rör sig åt rätt håll. Vid valet 2022 var det hela 49% av de miljöpartistiska väljarna som tyckte samhället rörde sig åt rätt håll. 80% anser att utvecklingen av samhället rör sig åt fel håll, vid valet 2022 var det 25% som ansåg det.

Analys

MP är ett kvinnodominerat parti som anses av svenska folket vara bäst på både klimat- och miljöfrågan. Två frågor som båda ligger i topp på listan över viktiga politiska frågor. Men om nu den frågan är så viktig, och MP är bäst i klassen på detta i Sverige, hur kan MP då balansera farligt nära 4%-spärren? För det är nästan ingen som inte tycker att detta är viktiga frågor. Svenska folket är definitivt inte klimatförnekare. Det är bara några enstaka procent av svenskarna som inte tror att klimatförändringen sker utan mänsklig inverkan. Men, våra undersökningar har svaren. Många viktiga ledtrådar finns i Novus klimatrapport från 2021. Läs den om du inte redan gjort det, du hittar den [här](#).

För det första är klimatfrågan en global fråga, och Sverige har inga miljökatastrofer, så det är också primärt en global fråga. Svensken vill att vi skall vara och är förbli föregångsland. Men vad betyder det? Skall Sverige vara ett riktigt föregångsland så skall klimatfrågan hanteras utifrån ett globalt perspektiv. En grön omställning innefattar inte ökad konsumtion Kinaproducerade varor, tvärtom, vi bör minska importen av varor från främst Kina. För att bevara sin trovärdighet utifrån valaffischerna om att klimatet inte kan vänta, så måste MP gå i fronten för en hållbar klimatpolitik.

Att MP ändå anses vara bäst i dessa frågor säger lika mycket om de andra partierna. MP är inte rätt ute, men de andra partierna är inte närmare. Oavsett vilket parti som vill vinna väljare utifrån klimat- och miljöfrågorna så måste man närma sig väljarnas verklighetsbild, som faktiskt stämmer rätt väl med hur klimatet påverkas av oss människor.

Men med det sagt kommer MP inte automatiskt att vinna väljare, man måste också ha ett större förtroende för språkrören. Även om det mycket väl kan hänga samman med att man behandlar sina paradfrågor utifrån den verklighet som väljarna ser men som få andra ser.

Åldersmässigt har MP tappat de unga väljarna som man är vana att se historiskt som bas. Istället har de nu sin starkaste åldersgrupp i 30-49 år. Regionalt är de fortsatt dock som starkast i de större städerna.



Torbjörn Sjöström
VD
Novus

Genomförande

Undersökningarna har genomförts på Novus eget initiativ. Detta är en sammanställning av data från rapporterna; väljarbarometern, partiledarförtroende och viktigaste politiska sakfrågan.

Undersökningarna är genomförda från och med den 17 november 2022 – 20 juni 2023 via webb-intervjuer i Novus riksrepresentativa och slumpmässigt rekryterade Sverigepanel. Åldern på de tillfrågade var 18 – 65+ år. Vid osäkerhet för hur en siffra ska tolkas, var vänlig kontakta Novus.

För ytterligare information se www.novus.se